



ALMERA



# NISSAN ALMERA

LIGADO E MAIS REFINADO



# NISSAN ALMERA O SEDAN ESPAÇOSO PARA OS QUE QUEREM VIVA EM GRANDE

O mundo mudou. Pequeno é grande. A inteligência é sexy. E viver bem não sobre o quanto gasta. O automóvel perfeito para esta nova forma de viver? O Nissan ALMERA. Com um interior espaçoso, tecnologia avançada e desempenho que é tanto responsável como ágil. A mudança é boa. Especialmente quando tem este aspecto. O Nissan ALMERA vai desafiá-lo a abrir a sua mente e a examinar novamente as suas expectativas relativamente a um automóvel.





# DESEMPENHO E ECONOMIA

O Nissan Almera está equipado com um impressionante motor a gasolina de 1,5 litros, disponível com transmissão manual ou automática, a debitar 73kW de potência com 134 Nm de binário - suficiente para o levar de A a B num piscar de olhos. Apesar do Nissan Almera parecer um automóvel grande no interior, proporciona igualmente uma eficiência de sedan pequeno. No que toca a desempenho e consumo de combustível fantástico, o Nissan Almera é realmente a escolha inteligente para aqueles que procuram um grande valor monetário.



# A LIBERDADE

PARA EXPLORAR NOVOS DESTINOS





# INTERIOR

Entre e o Nissan ALMERA proporciona uma sofisticação confiável e moderna que é prática, ergonómica, funcional e esteticamente agradável. A disposição da cabina concebida de forma inteligente coloca todos os controlos que necessita mesmo ao seu alcance, desde dos controlos do áudio à abertura da bagageira, controlo eléctrico dos espelhos ao fecho central remoto.

Os acabamentos de alta qualidade complementam o design estiloso do veículo, enquanto que os indicadores fáceis de ler mantêm o condutor sempre actualizado. O conforto do passageiro não é de todo comprometido, o Nissan ALMERA detém um apoio para braços central traseiro com suportes para copos, ventilação traseira e apoios de cabeça ajustáveis dos bancos traseiros.

O sistema de áudio do Nissan ALMERA possui MP3, transmissão de áudio Bluetooth e conectividade USB para que possa desfrutar das suas músicas tal como gosta. Com a capacidade de Bluetooth mãos-livres e os controlos de áudio no volante, está seguro e em total controlo cada vez que conduzir. Isso soa mesmo bem.



Bluetooth  



# ESPAÇOSO CONFORTO

Bem-vindo a um novo dia em grande, onde o espaço para as pernas é generoso, onde o espaço para a cabeça nunca é de menos e onde as pessoas mais altas podem esticar-se em conforto. Graças ao design revolucionário do Nissan Almera, os proprietários podem desfrutar do conforto e da versatilidade numa bela embalagem compacta. O Nissan Almera fornece o equilíbrio perfeito do espaço superior para o condutor, passageiros e bagageira, tudo num sedan compacto que é, de facto, grande o suficiente para todos. Pense em espaço premium menos a etiqueta do preço premium.



## GRANDE EM CAPACIDADE DA BAGAGEIRA

A capacidade da bagageira no Nissan Almera é surpreendentemente generosa. Uma capacidade total de 490 litros com uma área de carga profunda, um limiar de carga inferior e uma superfície suave no interior permite-lhe carregar com espaço que sobra.

Com uma capacidade de bagageira suficiente para todas as necessidades da família, as compras, os eventos desportivos e as férias vão todas tornar-se viagens agradáveis.





## DETECTE O **IMPREVISTO**

Com uma engenharia e tecnologia inteligentes, o novo Nissan Almera torna a marcha-atrás simples com os sensores de estacionamento traseiros que garantem que mesmo os espaços de estacionamento mais apertados tornam-se num exercício de precisão.

# SEGURANÇA

O Nissan ALMERA está equipado com uma gama impressionante de funcionalidades de segurança criadas para mantê-lo a si e aos passageiros em segurança.



## AJUDA O CONDUTOR A MANTER UMA CONDUÇÃO CONFORTÁVEL

Mesmo quando ainda não surgiu um risco, a tecnologia Nissan torna mais fácil ao condutor manter as condições de condução segura. Algumas destas inovações reduzem o fardo do condutor, enquanto que outras, por exemplo, aumentam a visibilidade e a consciência acerca do meio envolvente imediato à noite ou ao estacionar.



## AJUDA O CONDUTOR A RECUPERAR DE CONDIÇÕES PERIGOSAS PARA UMA CONDUÇÃO SEGURA

Quando surge um risco, avisos e contramedidas automáticas ajudam o condutor a evitá-lo.



## AJUDA A MINIMIZAR OS DANOS QUANDO UMA COLISÃO É INEVITÁVEL

Nos casos em que um acidente não pode ser evitado, a tecnologia adicional da Nissan ajuda a reduzir as lesões e danos ao activar os travões, prender os passageiros e aplicar outras medidas.



Os pontos de ancoragem do banco para criança **ISOFIX**, em conjunto com cintos de segurança ELR de 3 pontos para todos os passageiros, garantem que o Nissan ALMERA mantém todos firmemente na zona de segurança.



## SRS no condutor e passageiro

Os airbags (Sistema de Retenção) accionam automaticamente em caso de colisão frontal severa, reduzindo o risco de lesão.



## A Construção da carroçaria por zonas

possui tecnologia avançada de segurança que inclui uma zona quebrável claramente definida para absorver e dispersar os impactos, com uma zona de segurança de alta resistência na cabina para maximizar a protecção do passageiro.



## Prevenir é remediar

Os faróis de halogéneo garantem uma excelente visibilidade para uma maior segurança em estrada, permitindo-lhe ver o que está em frente melhor do que nunca.



## O Sistema de Travagem Anti-Bloqueio (ABS)

previne o bloqueio da roda durante uma travagem violenta, o que permite ao condutor continuar a conduzir com segurança.



**A Distribuição de Força de Travagem Electrónica (EBD)** envia energia extra para os travões traseiros se e quando sente peso adicional na traseira do veículo, aumentando a força de paragem e reduzindo a distância de paragem.



PROTECÇÃO DE SEGURANÇA

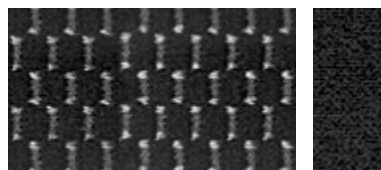
No compromisso de "Segurança no Mundo Actual", a Nissan procura a inovação como parte do seu conceito de Protecções de Segurança. Com base na ideia que os automóveis devem ajudar a proteger as pessoas, as tecnologias de segurança avançadas e pró-activas para evitar o perigo e lesões numa vasta gama de circunstâncias.

# CORES



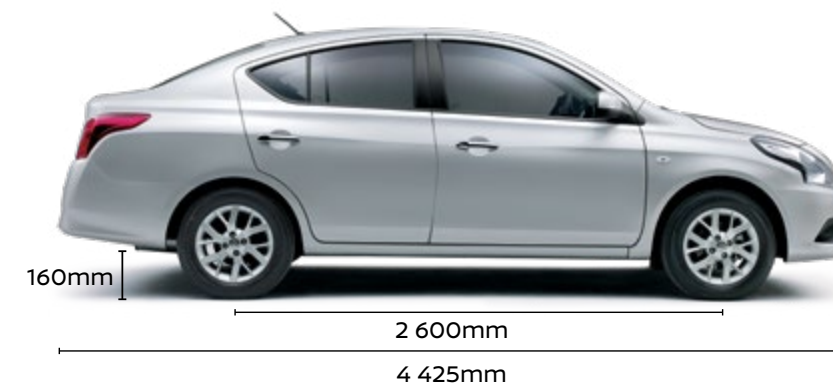
M - Metalizada  
S - Sólida

# FRISO



Tecido preto com costura em branco estiloso, mas prático.

# DIMENSÕES



# PAZ DE ESPIRITO

## A NOSSA PROMESSA A VOCÊS

Nós Nissan, mantemos as nossas promessas e tomamos conta da nossa família. Manutenção e reparação do seu Nissan em um concessionário Nissan autorizado é o caminho a seguir. Os nossos técnicos Nissan são especialistas altamente treinados que conhecem o seu Nissan melhor do que ninguém. Eles vão usar Peças Genuínas Nissan, Acessórios Genuínos Nissan para garantir a qualidade, confiabilidade e manter o desempenho do seu veículo em padrões ideais. Nissan visa manter você e o seu veículo na estrada com uma paz total de espírito - o tempo mais longo possível.

**ESSE É O COMPROMISSO PÓS-VENDA DO NISSAN.**

# NISSAN

**PÓS-VENDA**

NOSSA PROMESSA. VOSSA EXPERÊNCIA.

Modelo		Almera 1.5 Acenta MT	Almera 1.5 Acenta AT
Tipo de carroçaria		Sedan	Sedan
Transmissão		Transmissão manual de 5 velocidades	Transmissão automática de 4 velocidades
<b>MOTOR E DESEMPENHO</b>			
Potência máxima	kw/rpm	73/6,000	73/6,000
Binário máximo	Nm/rpm	134/4,000	134/4,000
Cilindrada do motor	cc	1498	1498
Tipo de combustível		Gasolina	Gasolina
Capacidade do depósito de combustível	Litros	41	41
Categoria de emissões		EURO4	EURO4
<b>DIMENSÕES</b>			
Comprimento total do veículo	mm	4,425	4,425
Largura total do veículo	mm	1,695	1,695
Altura total do veículo	mm	1,505	1,505
Distância entre eixos	mm	2,600	2,600
Distância ao solo	mm	160	160
Peso da tara	kg	1042	1042
Raio de viragem mínimo	m	5.2	5.2
<b>MECANISMO</b>			
Tipo de travões - Discos dianteiros, tambores traseiros		De série	De série
Suspensão - Dianteira		Amortecedor MacPherson	Amortecedor MacPherson
Suspensão - Traseira		Travessa de torção em H	Travessa de torção em H
<b>JANTES/PNEUS</b>			
Tamanho/Tipo de jantes		15" de liga leve	15" de liga leve
Dimensões das rodas (dianteiras/traseiras)		185/65 R15	185/65 R15
Roda Sobressalente		Tamanho total	Tamanho total
<b>SEGURANÇA</b>			
Airbags		Condutor e passageiro	Condutor e passageiro
Cintos de segurança do banco dianteiro		ELR de 3 pontos com pré-tensor único e limitador de carga	ELR de 3 pontos com pré-tensor único e limitador de carga
Cintos de segurança traseiros		ELR de 3 pontos (esquerda/direita/centro)	ELR de 3 pontos (esquerda/direita/centro)
Aviso do cinto de segurança		Apenas para o condutor	Apenas para o condutor
ABS + EBD + Assistência à Travagem (BA)		De série	De série
Sensores de estacionamento traseiros		De série	De série
Criança Anchors		ISOFIX e Tether Anchor	ISOFIX e Tether Anchor
Luz elevada dos travões		De série	De série
Imobilizador		De série	De série
<b>EXTERIOR</b>			
Pára-choques colorido		De série	De série
Puxador exterior da porta		Revestimento cromado	Revestimento cromado
Moldura do rebordo da porta		Cor de resina (Preto)	Cor de resina (Preto)

Modelo		Almera 1.5 Acenta MT	Almera 1.5 Acenta AT
<b>CONFORTO E CONVENIÊNCIA</b>			
Faróis de halogéneo		De série	De série
Faróis de nivelador (Manual)		De série	De série
Função de desligar automático dos faróis (Follow me home)		De série	De série
Espelhos retrovisores das portas		Rebatimento manual e funcionamento eléctrico, colorido	Rebatimento manual e funcionamento eléctrico, colorido
Escova dianteira		Intermitente variável e limpeza de embaciamento	Intermitente variável e limpeza de embaciamento
Luz de nevoeiro dianteira		De série	De série
Relógio: Digital		De série	De série
Ar condicionado		Manual	Manual
Ventilação traseira do ar condicionado		De série	De série
Áudio		Rádio 2DIN AM/FM, CD, MP3 com AUX e USB	Rádio 2DIN AM/FM, CD, MP3 com AUX e USB
Altifalantes		4	4
Bluetooth mãos-livres		De série	De série
Função do banco do condutor		Deslizar e inclinar; e levantar	Deslizar e inclinar; e levantar
Banco do passageiro		Deslizar e inclinar manual	Deslizar e inclinar manual
Banco traseiro		Instalado com apoio para braços central	Instalado com apoio para braços central
Luz da bagageira/mala		De série	De série
<b>ÁREA DO CONDUTOR</b>			
Contra-rotações		De série	De série
Volante: Uretano		De série	De série
Volante com inclinação eléctrica		De série	De série
Controlos no volante		Bluetooth mãos-livres e áudio	Bluetooth mãos-livres e áudio
Fecho centralizado das portas - Condutor com fecho automático das portas sensível à velocidade		De série	De série
Chave com sistema remoto de trancar/destrancar		Com imobilizador e com chave remota	Com imobilizador e com chave remota
Vidro eléctrico		Dianteiro e traseiro	Dianteiro e traseiro
Computador de bordo		Conta-quilómetros parcial (viagem dupla), consumo de combustível e autonomia	Conta-quilómetros parcial (viagem dupla), consumo de combustível e autonomia
Luz do habitáculo		De série	De série
Luz de leitura de mapas		De série	De série
Suporte para copos		Consola central: FR x 2 e RR x 1 e apoio para braços traseiro	Consola central: FR x 2 e RR x 1 e apoio para braços traseiro
Porta-luvas com tampa		De série	De série
Pala		Condutor (com espelho de cortesia) + Passageiro (com espelho de cortesia)	Condutor (com espelho de cortesia) + Passageiro (com espelho de cortesia)
Tomada de corrente: 12 V		De série	De série

Foram feitos todos os esforços para garantir que o conteúdo deste folheto está correcto aquando da impressão (Janeiro 2017). Este folheto foi criado com veículos protótipos ou com acessórios em salões automóveis, em conformidade com a política da empresa de continuamente melhorar os seus produtos, a Nissan South Africa tem o direito de alterar as especificações e os veículos descritos e demonstrados neste folheto, a qualquer altura. Os concessionários Nissan serão informados de tais modificações o mais rápido possível. Consulte o seu concessionário Nissan local para receber as informações mais recentes. Devido às limitações dos processos de impressão utilizados, as cores demonstradas neste folheto poderão ser ligeiramente diferentes das cores da tinta e materiais dos frisos interiores utilizados. Todos os direitos reservados. A reprodução parcial ou total deste folheto sem o consentimento por escrito da Nissan é proibido.



#### O compromisso da Nissan para com o ambiente:

A filosofia ambiental da Nissan abrange as pessoas, os veículos e a natureza. Na procura de uma sociedade móvel sustentável, o PROGRAMA ECOLÓGICO DA NISSAN tem como objectivo reduzir o impacto ambiental dos veículos da NISSAN em cada etapa do ciclo de vida útil do veículo, enquanto as actividades corporativas acupam-se dos desafios ambientais.

#### O compromisso da Nissan para com a qualidade:

Para fornecer a todos os clientes um nível de alta qualidade consistente, a Nissan aplica os mesmos padrões mundiais para garantir que todos os proprietários de um veículo Nissan desfrutam de tranquilidade durante a vida útil dos seus veículos. Esta abordagem baseia-se na qualidade da perspectiva do cliente em três elementos principais: Primeiro, a expectativa de uma experiência de condução suave com uma tranquilidade total. Segundo, a atracção intangível de um veículo, a sua capacidade de cativar e entusiasmar com características que captam a atenção e a imaginação. Terceiro, o nível de atenção e serviço durante os processos de venda e muito após a venda ser concluída.



A Mobilidade Inteligente da Nissan leva-o um passo à frente. Em carros que se sentem como uma extensão de si, ajudando-o a ver mais e a sentir mais, reagindo consigo, e por vezes até por si. A Mobilidade Inteligente da Nissan tem a ver com um futuro melhor - levando-nos a um mundo mais seguro, mais sustentável e mais excitante.

NISSAN  
ALMERA