



X-TRAIL





## ENTRE. VÁ PARA FORA.

Você precisa de um veículo tão disposto à aventura quanto você. Com a capacidade de levá-lo para onde você quer ir. E o conforto e a tecnologia para tornar a viagem também divertida. E enquanto você está nisso, por que não trazer um senso real de estilo e um ponto de vista único? Então prepare-se e vamos. Estamos prontos.

A próxima geração do Nissan X-TRAIL.



X-TRAIL

X-TRAIL



Acabamentos pretos brilhantes  
com acentos metálicos

Volante de cabedal de qualidade

## DETALHES DE QUALIDADE QUE SÃO UMA CLASSE ACIMA DO RESTO

Volante formato-D  
desportivo

Assentos de cabedal  
de costura dupla  
disponíveis

Acabamentos pretos  
brilhantes com  
acentos metálicos

Tejadilho  
panorâmico eléctrico  
disponível

# INOVAÇÃO QUE ESTÁ MESMO À SUA FRENTE

Com tanta coisa acontecendo ao seu redor, é fácil distrair-se. O Ecrã de Assistência-Condução Avançado (ADAD) é um ecrã de 5" a cores para o ajudar a permanecer no seu curso e principalmente quando você estiver viajando no seu Nissan X-TRAIL.

De economia de combustível à identificação do autor da chamada e muito mais\*. ADAD dá-lhe toda a informação que precisa directamente em frente a você, mantendo-o focado na estrada em frente.

\*Características e funções podem variar por classe





## MONITOR DE VISÃO INTEGRAL NISSAN. 360º DE SEGURANÇA.

O Nissan X-TRAIL oferece um Monitor de Visão Integral\*, com 4 câmaras que lhe fornecem uma visão virtual de "voo de pássaro" no seu veículo. A visão virtual é exibida por meio de uma selecção de um ecrã dividido mostrando vistas de perto da frente, de trás e passeios. O sistema também trabalha a baixa velocidade, óptimo para quando você enfrenta condições desafiadoras fora da estrada.

\* Monitor de Visão Integral disponível no modelo Tekna.

**O estacionamento perfeito.** Quando em Movimento, a câmara 1 fornece tanto uma visão frontal como uma superior de modo que você possa entrar com confiança no seu lugar de estacionamento

**Completa o quadro.** Localizada por baixo do seu espelho lateral, esta câmara ajuda a completar a sua visão virtual "voo de pássaro" 360°, quer você esteja em Movimento ou Marcha-atrás.

CÂMARA  
4

**Não arranhar as suas rodas.** Em Movimento ou Marcha a Trás você pode puxar o botão da câmara para mudar a visão superior para lateral. Uma ajuda grande para ver a distância a que está do passeio.

CÂMARA  
2

CÂMARA  
3

**Cobre a parte de trás.** Em Marcha - atrás, a câmara 3 mostra o que está directamente atrás de você, enquanto a visão superior ajuda com objectos mais baixos que não podem ser vistos da sua janela.

CÂMARA  
1



## ESCORREGAR, DESLIZAR E ABRIR AMPLAMENTE.

**UMA 2ª FILA MAIS INTELIGENTE.** Devido ao sistema de assento flexível da Nissan X-TRAIL, esta 2ª fila é verdadeiramente de primeira classe.

Os assentos 60/40 divididos deslizam para a frente com um acesso fácil e ajustam-se para lhe dar um espaço maior de carga, mais espaço para as pernas, e tudo ou qualquer coisa entre essas. Também pode reclinar os assentos, quando é altura de estar relaxado.

**3ª FILA FACULTATIVA.** A 3ª fila dobrável do Nissan X-TRAIL com assento dividido 50/50 dá-lhe uma versatilidade adicional. Perfeita para acomodar passageiros extras e as suas bagagens, também dobra completamente para se tornar numa área de carga horizontal para uma maior capacidade de armazenagem.

### PORTAS DE ABERTURA LARGA 77° NA TRASEIRA.

As portas traseiras da Nissan X-TRAIL abrem-se aproximadamente 80°, dando um acesso fácil a crianças, caixa frigorífica, o equipamento de aventura.... tornando a vida muito mais fácil.

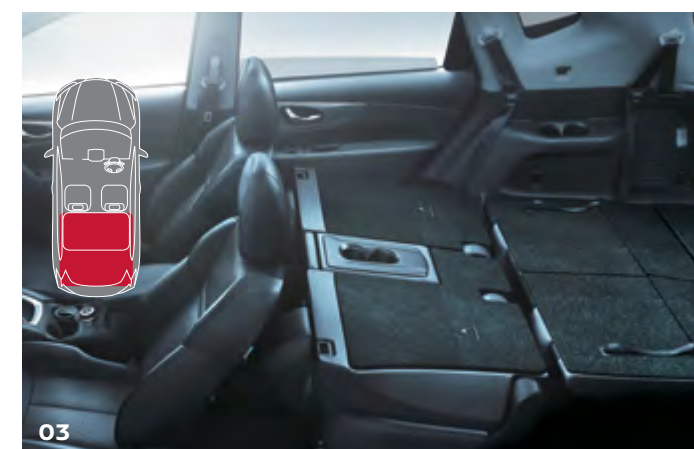


## SENTA SETE OU CINCO COM FACILIDADE

Sente-se e aproveite a vista deslumbrante através do tejadilho panorâmico disponível. Espaço frontal melhor na classe e as aberturas de ar bem pensadas na 2ª fila mantêm todos confortáveis. Uma 3ª fila de assentos disponível com assentos dobráveis 50/50 é uma solução ideal quando você precisar de encaixar mais membros familiares dentro da sua Nissan X-TRAIL - ou pode dobrá-los completamente, tornando-o em uma área de carga horizontal e maximizando o espaço de armazenagem.

# ESPAÇO DE ARMAZENAMENTO ADEQUADO PARA QUALQUER AVENTURA

NISSAN X-TRAIL



## ESPAÇO FLEXÍVEL.

COM ESPAÇO DE ASSENTO E BAGAGEM QUE FORNECE QUAISQUER NECESSIDADES, A NISSAN X-TRAIL DÁ-LHE ESPAÇO PARA MANOBRAR.

- 01 O apoio de braços central dobrável no assento da 2ª fila, para itens longos enquanto transporta 4 ocupantes.
- 02 Espaço de armazenagem generoso mesmo com 3 ocupantes.
- 03 Espaço de bagagem maximizado com os assentos da 2ª e 3ª filas dobrados para baixo.

**Portas de abertura traseiras, abertas 77°.** A Nissan X-TRAIL torna mais fácil a entrada - e - saída com portas traseiras que prestavelmente abrem 77°.







**CONDUZA MELHOR COMO UM PRO**  
**NISSAN X-TRAIL,**  
**SUBTILMENTE TORNANDO-O**  
**UM MELHOR CONDUTOR.**

O Nissan X-TRAIL é tão ágil e responsivo, que actualmente melhora a sua condução. As tecnologias de Controlo do Chassi da Nissan torna-o tranquilo para manusear e seguro para conduzir – garantindo uma viagem excitante mas confortável para todos a bordo. Portanto, entre e distraia-se.



**CONTROLO DE CONDUÇÃO INTELIGENTE.**

Pegar o grosseiro com o suave. Este sistema aplica uma travagem subtil para prevenir a turbulência nas lombas e melhorar o conforto total do passeio para toda a família.



**CONTROLO INTELIGENTE DE RASTREIO.**

Mantenha-se calmo nas curvas. Este sistema ajusta a pressão do travão nas rodas individuais para manter uma linha óptima nas curvas.



**TRAVÃO DE MOTOR INTELIGENTE.**

Sinta a curva. Este sistema controla o CVT como se estivesse a guiar manualmente numa curva ligeira. Muda para uma diminuição de velocidade suavemente ao longo da curva, começa a acelerar na saída da curva.



**CONDUÇÃO INTELIGENTE DA NISSAN**

**ADAPTAR A QUALQUER TIPO DE CONDIÇÃO NUM PISCAR DE OLHO**

O Nissan X-TRAIL pode-se adaptar a mudanças de condições 30 vezes mais rápido que o piscar de um olho. Seja uma superfície de terra ou cascalho, ou molhada pela chuva ou uma curva apertada, o sistema irá automaticamente enviar potência para as rodas que mais precisam. Até em condições ideais, o sistema AWD da Nissan X-TRAIL oferece dividendos grandes: o controlo nunca foi melhor sentido.



**ARRANQUE ASSISTIDO EM SUBIDAS/RETENÇÃO AUTOMÁTICA.** Nenhum rolamento para trás. Com o Arranque Assistido em Subidas, o encontro com uma inclinação é fácil. Aplica o travão a todas as quatro rodas para segurar o carro por 3 segundos, antes da tracção fornecida às roda as libertar. Com a função de Retenção Automática activada, os travões são mantidos por 3 minutos em qualquer inclinação.

**4X4 INTELIGENTE.** Com Todos-Modelos da Nissan X-TRAIL, você tem um sistema que é competente na estrada e fora dela. Você pode escolher 2WD para uma eficiência máxima. O Modo Automático monitora constantemente as condições e ajusta o balanço de potência entre a parte da frente e de trás.



**POTÊNCIA INTELIGENTE**  
**SEGUIR EM FRENTE COM UMA**  
**CONSCIÊNCIA TRANQUILA**

À procura de uma excelente economia de combustível em um crossover espaçoso que dá prazer conduzir? É o que você obtém com a Nissan X-TRAIL. Desde uma aerodinâmica exterior que sussura no vento aos motores avançados e praticamente uma transmissão XTRONIC sem engrenagem, leva-nos a uma eficiência e desempenho do próximo nível. Potenciando a nova Nissan X-TRAIL está um motor avançado a gasolina de 2.0 litros. Na última versão de XTRONIC (Transmissão Variável Contínua), a fricção é reduzida até 40% e a razão de cobertura é aumentada para mais do que alguns automáticos de 8 velocidades. Um novo modo Eco melhora a economia de combustível pelo toque de um interruptor. Isso combinado com um desempenho suave, é como conduzir uma onda de poder contínua.

**106kw 200nm**

| Motor         | Eixo | Transmissão | Potência (kw/hp) | Torque |
|---------------|------|-------------|------------------|--------|
| 2.0L Gasolina | 2WD  | XTRONIC CVT | 106/142          | 200    |
|               | 4WD  | XTRONIC CVT | 106/142          | 200    |

## FILOSOFIA DE PROTECÇÃO DE SEGURANÇA DA NISSAN

# INOVAÇÃO QUE OLHA PARA VOCÊ.

A segurança da Nissan é mais do que uma filosofia; é uma parte integral de cada veículo que fabricamos. A nossa aproximação compreensiva a protectores de segurança, a engenharia e o desenvolvimento dos nossos carros – e não só trabalha para conservar você e a sua família seguros, também fornece auto-confiança ao condutor sabendo que podem confiar nos seus veículos, e que podem manejar com confiança situações inesperadas.



### AJUDA O CONDUTOR A MANTER UMA CONDUÇÃO CONFORTÁVEL

Mesmo quando não apareceu nenhum risco, as tecnologias da Nissan tornam mais fácil o condutor manter condições seguras de condução. Algumas dessas inovações reduzem o peso do motorista, enquanto outras melhoram a visibilidade e a sensibilização dos arredores imediatos à noite e quando estacionam, por exemplo.



### AJUDA O CONDUTOR A RECUPERAR DE CONDIÇÕES PERIGOSAS PARA UMA CONDUÇÃO SEGURA

Ao aparecimento de um risco, sinais e contra-medidas automáticas ajudam o condutor a evitá-lo.



### AJUDA A MINIMIZAR O DANO QUANDO UMA COLISÃO É INEVITÁVEL

Nos casos onde uma colisão não pode ser evitada, a tecnologia adicional da Nissan ajuda a reduzir ferimentos e danos pela activação dos travões, restringindo os passageiros, e aplicando outras medidas.

### MONITOR DE VISÃO INTEGRAL

O Monitor de Visão Integral usa quatro câmaras para exibir uma visão de "voo de pássaros" do veículo para ajudar com o estacionamento mesmo em espaços apertados.



### ASSISTÊNCIA DE TRAVAGEM (BA)

Sente a travagem de emergência e automaticamente ajuda a aplicar uma pressão máxima de travagem se necessário.



### FARÓIS ASSINADOS

Faróis LED com nivelador automático, faróis de nevoeiro em frente e luzes diurnas permanentes fornecem uma projecção distinta para melhorar a visibilidade à noite e em más condições.



### DISTRIBUIÇÃO DE FORÇA DE TRAVAGEM ELECTRÓNICA (EBD)

Melhora o controlo de travagem, para optimizar o desempenho de travagem com carregamentos de vários pesos.



### SISTEMA DE TRAVAGEM ANTI-BLOQUEIO (ABS)

Em caso de uma situação de emergência, ABS garante que uma força máxima de travagem é aplicada e mantém o controlo prevenindo o bloqueio da roda.



### 6 AIRBAGS PADRÃO

Airbags SRS frontal dupla, lateral e de cortina irão proteger o condutor e todos os passageiros.



### ARRANQUE ASSISTIDO EM SUBIDAS (HSA)

Impede o rolamento no declive e fornece segurança e fácil manuseio e condução sem estresse.



**CONTROLO DINÂMICO DO VEÍCULO (VDC)** VDC controla automaticamente o travão e a potência do motor para melhorar a estabilidade quando os sensores detectam que o veículo pode escorregar lateralmente devido à operação do pedal de travagem, direcção, ou aceleração.



### CONTROLO DE DESCIDA DE DECLIVE

Descida com segurança em um declive íngreme, pois HDC controla os travões para si, deixando-o focar na direcção (disponível em LE).



### PRÉ-TENSIONADORES DO CINTO DE SEGURANÇA & LIMITADORES DE CARGA

Os pré-tensionadores do cinto de segurança nos assentos da frente apertam automaticamente os cintos de segurança em certas colisões frontais, enquanto que os limitadores de carga são projectados para limitar a absorção da força do cinto transmitida aos ocupantes da frente.



No compromisso com a "Segurança do Mundo Real", a Nissan procura a inovação como parte do seu conceito de Escudo de Segurança. Baseado na ideia de que os carros devem proteger as pessoas, o avanço das tecnologias de segurança proactivas ajudam o condutor e passageiros a evitar perigo e ferimentos numa gama alargada de circunstâncias.

A imagem exibida é apenas para fins de ilustração.

# ACESSÓRIOS PARA CADA OCASIÃO

Das ruas da cidade para o exterior, a sua Nissan X-TRAIL está pronta para enfrentar qualquer aventura, graças à sua gama versátil de Acessórios Originais da Nissan. Quer se trate de rebocar a caravana, verificar a pressão dos pneus ou conectar a sua lista de músicas favoritas, a gama versátil dos Acessórios Genuínos da Nissan garante que estão cobertas todas as necessidades da sua viagem na estrada.



## Protectores contra o Tempo (Weathershields) (Linha elegante, Frente & Trás)

Protectores contra o tempo de marca X-TRAIL que protegem a cabina contra os elementos quando as janelas estão parcialmente abertas. Um acabamento elegante que está adaptado perfeitamente ao seu veículo.



## Barra de reboque

Maximizar a sua versatilidade com uma barra de reboque de qualidade que foi projectada e testada para garantir uma capacidade máxima de ruptura de 1500 Kg e carga vertical na esfera de 75 Kg.



## Tapetes de borracha (Frente e Trás)

Tapetes de borracha da marca X-TRAIL projectados com um perímetro externo elevado para limitar qualquer lixo, relva ou cascalho enquanto protege o chão da cabina.



## Protector do Capô (fumado)

Protector do Capô tingido da marca X-TRAIL complementa a aparência da sua Nissan e protege a linha da frente do seu capô de lascas de pedras e outros detritos da estrada.



## Protectores do Farol

Protegem os faróis do seu veículo de pedras e outros detritos da estrada com esses Protectores do Farol.



## Barra de Empurrão\*

Protege o seu veículo de pancadas menores e toques com esta Barra de Empurrão, que está integrada no seu veículo para complementar o seu aspecto. Uma barra de luz LED pode ser instalada.

| Acessórios Exteriores  |              | Aplicação de Classificação de Modelo |        |       |
|--|--------------|--------------------------------------|--------|-------|
| ESTILO EXTERIOR  |              | VISIA                                | ACENTA | TEKNA |
| Moldes laterais (não pintados)   | KE7604C52P   | X                                    | X      | X     |
| Conjunto de molde lateral - cor Vermelho Sólido (AX6)  | F38704CE0A   | X                                    | X      | X     |
| Conjunto de molde lateral - cor Verde Militar (EAN)  | F38704CE0B   | X                                    | X      | X     |
| Conjunto de molde lateral - cor Branco Pérola (G41)  | F38704CE0D   | X                                    | X      | X     |
| Conjunto de molde lateral - cor Cinzento Metálico (KAD)  | F38704CE1A   | X                                    | X      | X     |
| Conjunto de molde lateral - cor Prateado Novo (K23)  | F38704CE0E   | X                                    | X      | X     |
| Conjunto de molde lateral - cor Branco Brilhante (QAB)   | F38704CE1B   | X                                    | X      | X     |
| Conjunto de molde lateral - cor Azul Acinzentado (RAQ)   | F38704CE1C   | X                                    | X      | X     |
| Protector do pára-choques superior da traseira JPN (efeito de carbono)                                   | H59104CE0A   | X                                    | X      | X     |
| Placa em frente condutor + EU estilo frontal (pacote)  | KE5406F04A   | X                                    | X      | X     |
| Placa de estilo EU lateral   | KE7606F06A   | X                                    | X      | X     |
| Placa de estilo EU traseira (Adaptada para veículos com barra de reboque e sem sensor de estacionamento) | KE5476F04C   | X                                    | X      | X     |
| Barra de empurrão AUS (preta - montagem integrada)   | F20646FLOAAU | X                                    | X      | X     |
| Barra de empurrão MAXE (aço inoxidável)  | tbe          | X                                    | X      | X     |
| Degraus laterais MAXE (aço inoxidável)   | tbe          | X                                    | X      | X     |
| Barras de estilo MAXE no pára-choques traseiro (aço inoxidável)  | tbe          | X                                    | X      | X     |
| UTILIDADES INTERIORES  |              | VISIA                                | ACENTA | TEKNA |
| Protectores de entrada da bagageira (alumínio)   | KE9674C520   | X                                    | X      | X     |
| Protector do cão / Separador da bagageira  | KE9643B53A   | X                                    | X      | X     |
| UTILIDADES EXTERIORES  |              | VISIA                                | ACENTA | TEKNA |
| Barras transversais Thule para veículo com trilhos do tejadilho OE                                       | 775869       | X                                    | X      | X     |
| Barras transversais Thule para veículo sem trilhos do tejadilho OE                                       | N3133753960  | X                                    | X      | X     |
| Barra de reboque Bosal - iluminação LED  | tbc          | X                                    | X      | X     |
| PROTECÇÃO  |              | VISIA                                | ACENTA | TEKNA |
| Coberturas dos faróis (transparente)   | EGR156550E   | X                                    | X      | X     |
| Protector do capô (cor de fumo)  | EGR148540EDS | X                                    | X      | X     |
| Visores da janela (cor de fumo)  | EGR150090E   | X                                    | X      | X     |
| SEGURANÇA & PROTECÇÃO  |              | VISIA                                | ACENTA | TEKNA |
| Roda bloqueia com duas chaves de adaptador   | LNG12A42     | X                                    | X      | X     |
| Filme da janela  | SECFITXTR14  | X                                    | X      | X     |
| Acessórios Interiores  |              | Aplicação de Classificação do Modelo |        |       |
| PROTECÇÃO  |              | VISIA                                | ACENTA | TEKNA |
| Coberturas dos assentos Cinzenta   | TAKXTSCG     | X                                    | X      | X     |
| Coberturas dos assentos Preto Carvão   | TAKXTSCB     | X                                    | X      | X     |
| Conjunto de tapete 5 peças para 5 lugares  | 777T32MY14L  | X                                    | X      | X     |
| Conjunto de tapete 5 peças para 7 lugares  | 777T32MY14L7 | X                                    | X      | X     |
| Tapete de borracha - Frente & 2º conjunto para trás - RHD  | KE7584B089   | X                                    | X      | X     |

# FEITO PARA UMA AVENTURA FAMILIAR

Os Acessório Genuínos da Nissan são projectados para tornar as aventuras familiares maiores e mais divertidas, possibilitando você transportar todo o equipamento essencial para uma escapada inesquecível.



**Barras do Tejadilho (Estilo Aberto)**  
Barras do Tejadilho práticas e atractivas com acabamento elegante e capacidade máxima de carregamento de 80 Kg.



**Barras do Tejadilho (Estilo Fechado)**  
Barras do Tejadilho práticas e atractivas com acabamento elegante e capacidade máxima de carregamento de 80 Kg.



**Barreira de Carga**  
Barreira de Carga protege os ocupantes do veículo de quaisquer itens soltos durante uma travagem repentina. Capacidade máxima de carga de 60 Kg.



## CORES



Laranja - PM - **EBB**



Vermelho Tingido - CP - **NBF**



Azul - PM - **RAW**



Castanho Escuro - P - **CAS**



Branco - 3P - **QAB**



Prateado - M - **K23**



Cinzentos - M - **KAD**



Preto - P - **G41**



Vermelho - S - **AX6**



Verde Militar - PM - **EAN**

## RODAS DE LIGA



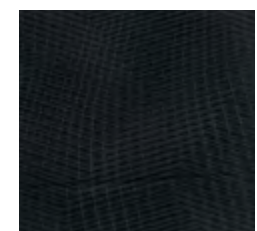
Roda de Liga 17"



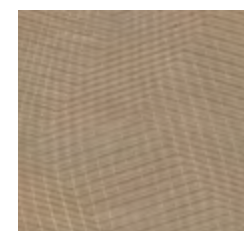
Roda de Liga 18"

## ACABAMENTOS

### VISIA & ACENTA.

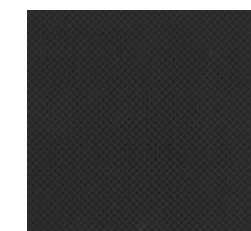


TECIDO PRETO



TECIDO BEGE

### TEKNA



CABEDAL PRETO



CABEDAL BEGE

## DIMENSÕES

**A:** Distância entre os eixos: 2 705mm

**B:** Comprimento total: 4 640mm

**C:** Largura total: 1 820mm  
(1 830mm com pneus 19")

**D:** Altura total: 1 710 MM  
(1 740mm com trilhos do tejadilho)



| Modelo                                  |                 | 2.0 Visia CVT                                      | 2.0 Acenta CVT                                     | 2.0 Tekna CVT 4WD                                  |
|---|-----------------|--|--|--|
| <b>MOTOR</b>                            |                 |  |  |  |
| Código do Motor                         |                 | MR20   | MR20   | MR20   |
| No- cilindros, configuração             |                 | 4, em linha  | 4, em linha  | 4, em linha  |
| Válvulas por cilindro                   |                 | 4  | 4  | 4  |
| Sistema de admissão de ar               |                 | Aspiração normal                                   | Aspiração normal                                   | Aspiração normal                                   |
| Deslocamento do motor                   | cm <sup>3</sup> | 1997   | 1997   | 1997   |
| Diâmetro x curso                        | mm              | Ø84 x 90.1   | Ø84 x 90.1   | Ø84 x 90.1   |
| Potência max. motor                     | kW              | 106@6000   | 106@6000   | 106@6000   |
| Torque máximo Nm @ rpm                  | Nm              | 200Nm@4400   | 200Nm@4400   | 200Nm@4400   |
| Taxa de compressão                      |                 | 11,2   | 11,2   | 11,2   |
| Tipo Came                               |                 | DOHC levado por cadeia                             | DOHC levado por cadeia                             | DOHC levado por cadeia                             |
| Tipo de combustível                     |                 | Gasolina sem Chumbo (RON 91)                       | Gasolina sem Chumbo (RON 91)                       | Gasolina sem Chumbo (RON 91)                       |
| Sistema de ignição/ Sistema de captação |                 | Bobinas individuais / Sistema de batida            | Bobinas individuais / Sistema de batida            | Bobinas individuais / Sistema de batida            |
| Abastecimento de combustível            |                 | Injecção directa                                   | Injecção directa                                   | Injecção directa                                   |
| Nível de emissão                        |                 | EURO4  | EURO4  | EURO4  |
| <b>SISTEMA DE TRANSMISSÃO</b>           |                 |  |  |  |
| Transmissão                             |                 | CVT  | CVT  | CVT  |
| Relação de engrenagem                   | 1st             | 2.349 - 0.394                                      | 2.349 - 0.394                                      | 2.349 - 0.394                                      |
|   | 2nd             |  |  |  |
|   | 3rd             |  |  |  |
|   | 4th             |  |  |  |
|   | 5th             |  |  |  |
|   | 6th             |  |  |  |
| Marcha-atrás                            |                 |  |  |  |
| Final drive ratio                       |                 |  |  |  |
| <b>DESEMPENHO</b>                       |                 |  |  |  |
| Consumo de combustível                  |                 |  |  |  |
| Ciclo urbano                            | ℓ/100km         | 9,2  | 9,2  | 9,4  |
| Extra-urbano                            | ℓ/100km         | 6,2  | 6,2  | 6,4  |
| Combinado                               | ℓ/100km         | 7,3  | 7,3  | 7,5  |
| Emissão de massa CO2 Combinada          | g/km            | 169  | 169  | 174  |
| Acceleration 0 - 100 km/h               | sec             | 11,7   | 11,7   | 12,1   |
| Velocidade Max. (km/h)                  |                 | 183  | 183  | 180  |
| <b>CHASSI</b>                           |                 |  |  |  |
| Suspensão da Frente                     |                 | Tipo Susp.Independente + Estabilizador             | Tipo Susp.Independente + Estabilizador             | Tipo Susp.Independente + Estabilizador             |
| Suspensão Traseira                      |                 | Tipo Ligação Múltipla Independente + Estabilizador | Tipo Ligação Múltipla Independente + Estabilizador | Tipo Ligação Múltipla Independente + Estabilizador |

| Modelo   |                | 1.6 dCI Acenta  | 1.6 dCI Tekna   | 2.5 Tekna CVT 4WD   |
|--|----------------|---|---|---|
| <b>CHASSI (Continuação)</b>  |                |   |   |   |
| Direcção   |                | Direcção Assistida (EPS- Direcção Eléctrica Assistida)                  | Direcção Assistida (EPS- Direcção Eléctrica Assistida)                  | Direcção Assistida (EPS- Direcção Eléctrica Assistida)                  |
| Suspensão tipo suspensão Independente                                |                | Padrão  | Padrão  | Padrão  |
| Suspensão traseira de ligação múltipla independente                  |                | Padrão  | Padrão  | Padrão  |
| Estabilizador frontal  |                | Padrão  | Padrão  | Padrão  |
| Estabilizador Traseiro   |                | Padrão  | Padrão  | Padrão  |
| Travão de disco traseiro e frontral                                  |                | Padrão  | Padrão  | Padrão  |
| Diferencial de Escorregamento Limitado do Travão                     |                | Padrão  | Padrão  | Padrão  |
| Volts da direcção - bloqueio a bloqueio                              |                | 2,97  | 2,97  | 2,97  |
| Círculo de viragem min. (berma a berma todos os pneus/ tamanho rodas | m              | 11,2  | 11,2  | 11,2  |
| Sistema de travagem  |                | Discos ventilados frente/trás, circuito diagonal, transmissão assistida | Discos ventilados frente/trás, circuito diagonal, transmissão assistida | Discos ventilados frente/trás, circuito diagonal, transmissão assistida |
|  |                | Com ABS, EBD e VDC.   | Com ABS, EBD e VDC.   | Com ABS, EBD e VDC.   |
| Diâmetro e espessura dos travões da frente                           |                | 320x28  | 320x28  | 320x28  |
| Diâmetro e espessura dos travões de trás                             |                | 292x16  | 292x16  | 292x16  |
| <b>PESOS E DIMENSÕES</b>   |                |   |   |   |
| Peso sem carga min/max 2   | Kg             | 1552  | 1552  | 1627  |
| Peso Bruto do Veículo (GVM)  | Kg             | 2120  | 2120  | 2190  |
| Carga max.   | Kg             | 568   | 568   | 563   |
| Comprimento total  | mm             | 4640  | 4640  | 4640  |
| Largura total  | mm             | 1820  | 1820  | 1820  |
| Peso total   | mm             | 1710  | 1710  | 1710  |
| Distância entre os eixos   | mm             | 2705  | 2705  | 2705  |
| Faixa dianteira  | mm             | 1575  | 1575  | 1575  |
| Faixa traseira   | mm             | 1575  | 1575  | 1575  |
| Consola dianteira  | mm             | 940   | 940   | 940   |
| Consola traseira   | mm             | 995   | 995   | 995   |
| Distância mínima ao solo   | mm             | 209   | 209   | 209   |
| Ângulo de aproximação  | mm             | 18,5  | 18,5  | 18,5  |
| Ângulo de partida  | °              | 24,7  | 24,7  | 24,7  |
| Ângulo de rampa  | °              | 19,8  | 19,8  | 19,8  |
| Espaço para bagagem - largura max.                                   | °              | 1305  | 1305  | 1305  |
| Capacidade de bagagem (VDA)  | ℓ              | 135   | 135   | 135   |
| Capacidade de bagagem com os assentos dobrados                       | ℓ              | 1310  | 1310  | 1310  |
| Área frontal   | m <sup>2</sup> | 2,59  | 2,59  | 2,59  |
| Capacidade de combustível no tanque                                  | ℓ              | 60  | 60  | 60  |



| Modelo   |  | 1.6 dCI Acenta | 1.6 dCI Tekna | 2.5 Tekna CVT 4WD |
|--|--|----------------|---------------|-------------------|
| <b>EXTERIOR</b>  |  |                |               |                   |
| Pára-brisas tingido com tonalidade no topo   |  | Padrão         | Padrão        | Padrão            |
| Vidro de privacidade nas janelas de trás   |  | Padrão         | Padrão        | Padrão            |
| Janela traseira aquecida com temporizador  |  | Padrão         | Padrão        | Padrão            |
| Cor da carroçaria+ Dobragem eléctrica+ Ajustamento Eléctrico+Panorâmico  |  | Padrão         | Padrão        | -                 |
| Espelhos dobráveis eléctricos  |  | Padrão         | Padrão        | Padrão            |
| Espelhos ajustáveis eléctricos   |  | Padrão         | Padrão        | Padrão            |
| Espelho retrovisor exterior com função de descongelamento  |  | -              | -             | Padrão            |
| Espelho retrovisor interior com anti-deslumbramento manual   |  | Padrão         | Padrão        | Padrão            |
| Faróis de halogénio com iluminação diurna contínua   |  | Padrão         | -             | -                 |
| Faróis LED com iluminação diurna contínua  |  | -              | Padrão        | Padrão            |
| Nivelador manual de faróis   |  | Padrão         | -             | -                 |
| Nivelador automático de faróis   |  | -              | Padrão        | Padrão            |
| Luzes de acolhimento e de seguimento   |  | Padrão         | Padrão        | Padrão            |
| Faróis de nevoeiro frontais  |  | -              | Padrão        | Padrão            |
| Luz LED de libertação  |  | Padrão         | Padrão        | Padrão            |
| Luz de combinação na traseira  |  | Padrão         | Padrão        | Padrão            |
| Indicador de direcção na porta lateral   |  | Padrão         | Padrão        | Padrão            |
| Limpa pára-brisas intermitentes de velocidade variável com limpeza de nevoeiro, sensor de chuva, sensor de velocidade e deitar água+limpar |  | Padrão         | Padrão        | Padrão            |
| Limpa pára-brisas da janela traseira com encaixe reverso e bloqueamento  |  | Padrão         | Padrão        | Padrão            |
| Pára-lamas da frente   |  | Padrão         | Padrão        | Padrão            |
| Pára-lamas traseiro  |  | Padrão         | Padrão        | Padrão            |
| Spoiler do tejadilho   |  | Padrão         | Padrão        | Padrão            |
| Trilho do tejadilho  |  | -              | -             | Padrão            |
| Protectores frontais de lama   |  | Padrão         | Padrão        | Padrão            |
| Protectores traseiros de lama  |  | Padrão         | Padrão        | Padrão            |
| Cobertura da soleira lateral   |  | Padrão         | Padrão        | Padrão            |
| Cromo fora do puxador da porta   |  | Padrão         | Padrão        | -                 |
| Cromo fora do puxador da porta com interruptor de pedido de i-chave  |  | -              | -             | Padrão            |
| <b>INTERIOR</b>  |  |                |               |                   |
| Volante de material  |  | Uretano        | Cabedal       | Cabedal           |
| Direcção Assistida Eéctrica (EPS)  |  | Padrão         | Padrão        | Padrão            |
| Inclinação manual do volante e ajuste telescópico  |  | Padrão         | Padrão        | Padrão            |
| Conectividade Bluetooth de mãos-livres   |  | Padrão         | Padrão        | Padrão            |
| Travão de estacionamento manual - soltar o pé  |  | Padrão         | Padrão        | Padrão            |

| Modelo   |  | 1.6 dCI Acenta | 1.6 dCI Tekna | 2.5 Tekna CVT 4WD |
|--|--|----------------|---------------|-------------------|
| <b>INTERIOR (Continuação).</b>   |  |                |               |                   |
| Descanso para o pé   |  | Padrão         | Padrão        | Padrão            |
| Janelas eléctricas   |  | Padrão         | Padrão        | Padrão            |
| Bloqueio automático da porta   |  | Padrão         | Padrão        | Padrão            |
| Bloqueio da porta central  |  | Padrão         | Padrão        | Padrão            |
| Chave inteligente (Porta da frente abre/fecha e porta de trás abre/fecha com alarme de pânico)                                     |  | -              | Padrão        | Padrão            |
| Botão de arranque do motor   |  | -              | Padrão        | Padrão            |
| Electromagnético dentro do abridor do porta bagagem  |  | Padrão         | Padrão        | Padrão            |
| Controlo Cruzeiro com Dispositivo de Controlo de Direcção de Áudio   |  | Padrão         | Padrão        | Padrão            |
| Pala para protecção solar do conductor com espelho de maquilhagem, iluminação e suporte para cartão                                |  | Padrão         | Padrão        | Padrão            |
| Pala de protecção solar do passageiro com espelho de maquilhagem e iluminação  |  | Padrão         | Padrão        | Padrão            |
| <b>CONFORTO E CONVENIÊNCIA</b>   |  |                |               |                   |
| Assentos de tecido   |  | Padrão         | Padrão        | -                 |
| Assentos de cabedal  |  | -              | -             | Padrão            |
| Assento do condutor com deslizamento manual, encosto e elevação  |  | Padrão         | Padrão        | -                 |
| Assento do condutor com deslizamento , elevação, encosto e apoio lumbar eléctrico  |  | -              | -             | Padrão            |
| Bolsa na traseira do assento do condutor   |  | Padrão         | Padrão        | Padrão            |
| Assento do passageiro da frente com deslizamento e encosto manual  |  | Padrão         | Padrão        | -                 |
| Assento do passageiro da frente com deslizamento e encosto eléctrico   |  | -              | -             | Padrão            |
| Bolsa traseira no assento do passageiro da frente  |  | Padrão         | Padrão        | Padrão            |
| Assento traseiro (40:20:40 divisão) de dobra única, encosto manual, almofada de assento e FUNÇÃO DE DESLIZAMENTO (60:40 DIVISÃO)   |  | Padrão         | Padrão        | Padrão            |
| Assento na 3 fila ( 50:50 divisão dobra única manual)  |  | Padrão         | Padrão        | Padrão            |
| Descanso do braço central traseiro com suporte para copo   |  | Padrão         | Padrão        | Padrão            |
| Função de entrada: Manual (Ambos lados da 2ª fila.   |  | Padrão         | Padrão        | Padrão            |
| Bolsa da porta da frente com suporte para garrafa  |  | Padrão         | Padrão        | Padrão            |
| Bolsa da porta traseira com suporte para garrafa   |  | Padrão         | Padrão        | Padrão            |
| Consola central da frente com armazenagem,suporte para bebida (fucionalidade quente/fria) e descanso para o braço + armazenagem RR |  | Padrão         | Padrão        | -                 |
| Consola central da frente com suporte para bebida (funcionalidade quente/fria) e descanso para o braço                             |  | -              | -             | Padrão            |
| Armazenagem no tecto com suporte para os óculos de sol, lâmpada para mapa, lâmpada de modo   |  | Padrão         | Padrão        | Padrão            |

| Modelo  |  | 1.6 dCI Acenta | 1.6 dCI Tekna | 2.5 Tekna CVT 4WD |
|---|--|----------------|---------------|-------------------|
| <b>CONFORTO E CONVENIÊNCIA (Continuação)</b>                            |  |                |               |                   |
| Área de bagagem na divisória traseira                                   |  | Padrão         | Padrão        | Padrão            |
| Porta luvas com iluminação  |  | Padrão         | Padrão        | Padrão            |
| Pega auxiliar * 3   |  | Padrão         | Padrão        | Padrão            |
| Cabide * 1 assento traseiro   |  | Padrão         | Padrão        | Padrão            |
| Luz interna, luz de mapa e de modo                                      |  | Padrão         | Padrão        | -                 |
| Lâmpada interior, mapa, luz ambiental e luz traseira pessoal            |  | -              | -             | Padrão            |
| Iluminação da bagagem   |  | Padrão         | Padrão        | Padrão            |
| Gancho da bagagem: 4 peças  |  | Padrão         | Padrão        | Padrão            |
| Bagageira de armazenamento com tampa                                    |  | Padrão         | Padrão        | Padrão            |
| Suporte para copos: 4   |  | Padrão         | Padrão        | Padrão            |
| Suporte para garrafa: 6   |  | Padrão         | Padrão        | Padrão            |
| Cinzeiro da frente  |  | Padrão         | Padrão        | Padrão            |
| Isqueiro do cigarro na frente   |  | Padrão         | Padrão        | Padrão            |
| Tomada eléctrica 12V*2  |  | Padrão         | Padrão        | Padrão            |
| Ar condicionado manual - tipo de mostrador                              |  | Padrão         | -             | -                 |
| AC Totalmente Automático + controlo de zona automática                  |  | -              | Padrão        | Padrão            |
| Abertura do ar condicionado do assento traseiro com abertura fechada    |  | Padrão         | Padrão        | Padrão            |
| Tubo de aquecimento traseiro  |  | Padrão         | Padrão        | Padrão            |
| Ventilador frontal no painel de instrumentos                            |  | Padrão         | Padrão        | Padrão            |
| Tejadilho panorâmico eléctrico: inclina e desliza (um toque abre/fecha) |  | -              | Padrão        | Padrão            |
| Porta da bagageira traseira manual                                      |  | Padrão         | -             | -                 |
| Porta da bagageira traseira eléctrica com sensor sem toque              |  | -              | Padrão        | Padrão            |
| Around view monitor+Moving Object Detection (MOD)                       |  | -              | -             | Padrão            |
| <b>AUDIO, COMUNICAÇÃO E INFORMAÇÃO</b>                                  |  |                |               |                   |
| Rádio (AM/FM/RDBS , 1CD , USB/IPOD/AUX/BT AUDIO , (Mãos livres)         |  | Padrão         | Padrão        | -                 |
| Ecrã de áudio LCD 5.0 " a Cores VGA                                     |  | -              | -             | Padrão            |
| 4 Autifalantes  |  | Padrão         | -             | -                 |
| 6 Autifalantes  |  | -              | Padrão        | Padrão            |
| Conectividade Bluetooth de Mãos Livres                                  |  | Padrão         | Padrão        | Padrão            |
| Conector auxiliar & USB, conectividade iPod                             |  | Padrão         | Padrão        | Padrão            |

| Modelo  |  | 1.6 dCI Acenta | 1.6 dCI Tekna | 2.5 Tekna CVT 4WD |
|---|--|----------------|---------------|-------------------|
| <b>RODAS E PNEUS</b>  |  |                |               |                   |
| Roda de liga  |  | Padrão         | Padrão        | Padrão            |
| 225/65 R17  |  | Padrão         | Padrão        | -                 |
| 225/60 R18  |  | -              | -             | Padrão            |
| Pneus para todas as estações  |  | Padrão         | Padrão        | Padrão            |
| <b>SEGURANÇA</b>  |  |                |               |                   |
| Airbag do passageiro  |  | Padrão         | Padrão        | Padrão            |
| Airbag do condutor  |  | Padrão         | Padrão        | Padrão            |
| Airbags de cortina, lateral e frontal   |  | Padrão         | Padrão        | Padrão            |
| Assento de trás: 3 pontos ELR (RH,LH e centro)  |  | Padrão         | Padrão        | Padrão            |
| Assento de trás: 3 pontos ELR (RH,LH e centro)  |  | Padrão         | Padrão        | Padrão            |
| Cintos de segurança 3 fila: 3 PONTOS ELR (RH e LH)  |  | Padrão         | Padrão        | Padrão            |
| Cinto de segurança do condutor om funcionalidade ajustada   |  | Padrão         | Padrão        | Padrão            |
| Cinto de segurança do passageiro om funcionalidade ajustada   |  | Padrão         | Padrão        | Padrão            |
| 2ª fila assent ISOFIX e ancoragem de tirante  |  | Padrão         | Padrão        | Padrão            |
| Imobilizador, alarme e interruptor de bloqueio do capô  |  | Padrão         | Padrão        | Padrão            |
| Sistema de travagem anti-bloqueio (ABS) e Sistema de Distribuição Electrónica de Força de Travagem (EBD)      |  | Padrão         | Padrão        | Padrão            |
| Assistência de Travagem (BA)  |  | Padrão         | Padrão        | Padrão            |
| Controlo Dinâmico do Veículo (VDC), Controlo de Descida de Declive (HDC), Arranque Assistido em Subidas (HSA) |  | -              | -             | Padrão            |
| Controlo Dinâmico de Veículo (VDC), Arranque Assistido em Subidas (HSA)                                       |  | Padrão         | Padrão        | -                 |
| Luz traseira do travão elevada  |  | Padrão         | Padrão        | Padrão            |
| Lembrete do cinto de segurança do condutor  |  | Padrão         | Padrão        | Padrão            |



#### Compromisso da Nissan com o ambiente

A filosofia ambiental da Nissan abraça pessoas, veículos e natureza. Em busca de uma sociedade móvel sustentável, o Programa Verde da Nissan visa reduzir o impacto ambiental dos veículos Nissan em todas as fases do ciclo de vida do veículo, enquanto as actividades corporativas abordam desafios ambientais.

**O compromisso da NISSAN com a qualidade:** fornecer a todos os clientes um alto nível de qualidade consistente, a Nissan aplica o padrão em todo o mundo, para garantir que todos os proprietários da Nissan desfrutam de paz de espírito para a vida de seus veículos. A abordagem é baseada na qualidade do ponto de vista do cliente de três elementos principais: 1. A expectativa de uma experiência de condução suave com total paz de espírito. 2. O recurso intangível de um veículo, seu poder de cativar e excitar, com recursos que captam a atenção e imaginação. 3. O nível de atenção e serviço durante o processo de vendas, e muito depois da conclusão da venda.

Todos os esforços foram feitos para garantir que o conteúdo desta brochura esteja correcto no momento da impressão (Abril 2018). Esta brochura foi produzida apresentando protótipo ou veículos acessíveis exibidos em motor shows e, de acordo com a política da empresa de melhorar continuamente seus produtos, a Nissan da África do Sul reserva o direito de mudar a especificação e os veículos descritos e mostrados nesta brochura a qualquer momento. Os concessionários da Nissan serão informados de quaisquer modificações tão rápido quanto possível. Verifique como o seu concessionário local da Nissan para receber a informação mais actualizada. Devido às limitações dos processos de impressão utilizados, as cores mostradas nesta brochura podem diferir ligeiramente das cores reais da pintura e materiais de guarnição interiores utilizados. Todos os direitos reservados. É proibida a reprodução total ou parcial desta brochura sem a permissão por escrito da Nissan.



Nissan Intelligent Mobility moves you one step ahead. In cars that feel like an extension of you, helping you see more and sense more, reacting with you, and sometimes even for you. Nissan Intelligent Mobility is about a better future – moving us to a world that’s safer, more sustainable, and exciting.

NISSAN  
X-TRAIL

NSC STAMP

[WWW.NISSANAFRICA.COM](http://WWW.NISSANAFRICA.COM) | T32201804RHDP